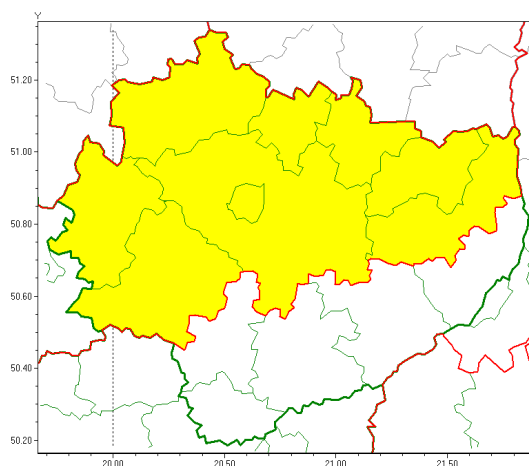




Zasięg ostrzeżeń w województwie

Silny wiatr  
2021-10-21 06:42



**WOJEWÓDZTWO WI TOKRZYSKIE**  
**OSTRZEŻENIA METEOROLOGICZNE ZBIORCZO NR 130**  
**WYKAZ OBOWIĄZUJĄCYCH OSTRZEŻEŃ**  
**o godz. 06:42 dnia 21.10.2021**

<b>Zjawisko/Stopień zagrożenia</b>	Silny wiatr/1
<b>Obszar (w nawiasie numer ostrzeżenia dla powiatu)</b>	powiaty: j. drzejowski(89), Kielce(94), kielecki(95), konecki(85), opatowski(92), ostrowiecki(92), skarżyski(90), starachowicki(88), włoszczowski(88)
<b>Ważność</b>	od godz. 13:00 dnia 21.10.2021 do godz. 20:00 dnia 21.10.2021
<b>Prawdopodobieństwo</b>	75%
<b>Przebieg</b>	Prognozuje się wystąpienie silnego wiatru o średniej prędkości od 30 km/h do 40 km/h, w porywach do 75 km/h, z południowego zachodu i zachodu.
<b>SMS</b>	IMGW-PIB OSTRZEŻENIE: WIATR/1 w woj. świętokrzyskim (9 powiatów) od 13:00/21.10 do 20:00/21.10.2021 prędkość do 40 km/h, porywy do 75 km/h, SW, W. Dotyczy powiatów: j. drzejowski, Kielce, kielecki, konecki, opatowski, ostrowiecki, skarżyski, starachowicki i włoszczowski.
<b>RSO</b>	Woj. świętokrzyskie (9 powiatów), IMGW-PIB wydał ostrzeżenie pierwszego stopnia o silnym wietrze
<b>Uwagi</b>	Brak.
<b>Dyżurny synoptyk IMGW-PIB</b>	Małgorzata Marcinek



Instytut Meteorologii i Gospodarki Wodnej - Państwowy Instytut Badawczy

**Biuro Prognoz Meteorologicznych w Krakowie**

30-215 Kraków ul. Piotra Borowego 14

tel: 12-6398150, fax: 12-4251973

email: [meteo.krakow@imgw.pl](mailto:meteo.krakow@imgw.pl)

www: [www: www.imgw.pl](http://www.imgw.pl)

Opracowanie niniejsze i jego format, jako przedmiot prawa autorskiego podlega ochronie prawnej, zgodnie z przepisami ustawy z dnia 4 lutego 1994r o prawie autorskim i prawach pokrewnych (dz. U. z 2006 r. Nr 90, poz. 631 z późn. zm.).

Wszelkie dalsze udostępnianie, rozpowszechnianie (przedruk, kopiowanie, wiadomości sms) jest dozwolone wyłącznie w formie dosłownej z bezwzględnym wskazaniem źródła informacji tj. IMGW-PIB.